

A man in a red sweater and grey pants is pushing a large, grey, wheeled bin in a warehouse. The bin is on four wheels and has a flat top. The man is leaning forward, pushing the bin with both hands. The background is a blurred warehouse interior with high ceilings and industrial equipment. The lighting is warm and yellowish. An orange text box is overlaid on the right side of the image.

Bacs en matière synthétique

Bacs en matière synthétique

Informations de base

Des systèmes pour le transbordement de grands volumes de marchandises

Bacs empilables aux normes européennes

Pour ce domaine crucial de la logistique, MAPO fait confiance à un système de bacs universel prenant en compte la totalité les emballages possibles. Il s'agit de bacs en matière synthétique d'excellent qualité, robustes et permettant un stockage adapté et un transport aisé.

Temps et espace

Les bacs en matière synthétique de MAPO mettent de l'ordre dans votre entrepôt et dans les mouvements de marchandises aussi bien internes qu'externes. Ces constructions solides sont disponibles en une foule de modèles différents, de manière à répondre à la diversité des besoins. Grâce à leurs dimensions aux normes européennes, tous les composants sont toujours empilables les uns sur les autres. Ce principe modulable permet d'assurer le transport sûr et rapide et le stockage de marchandises de toute nature. Si vous utilisez une technologie de mécanutention, vous avez encore fait le bon choix en optant pour ces bacs. Ils sont en effet adaptés aux emballeuses et aux tapis roulants.



Bacs en matière synthétique

Sommaire

Nous mettons les choses en mouvement.

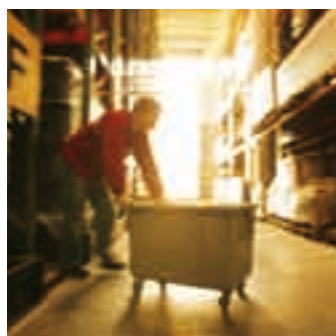
► Sommaire

Bacs en matière synthétique

► Bacs gerbables	202
► Palettes en matière synthétique	202
► Mallettes	204
► Bacs pliables	204



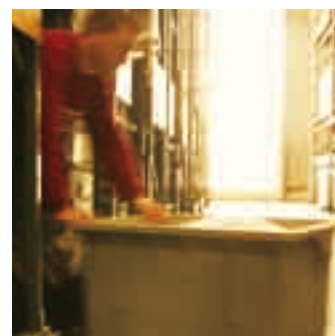
Disponibles en différentes tailles et qualités et en différents coloris.



Les roulettes sont l'une des nombreuses options disponibles.



A chaque matériau et à chaque type de transport son container.



Les bacs de transport sont également adaptés aux systèmes de chaînes automatiques. Une solution d'avenir.

RAKO – La variété

Haute stabilité

RAKO doit son nom à la construction typique du cadres qui lui confère une haute stabilité.

Nombreuses

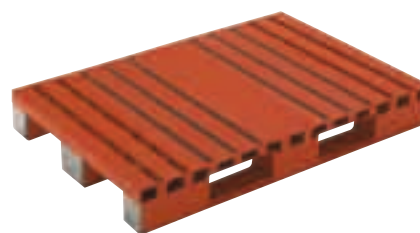
Chaque bac RAKO autorise de nombreuses variantes: vous pouvez choisir entre plusieurs modèles de poignées, de paroi, de fonds renforcés ou non. Avec ses nombreuses variantes, le RAKO est un bac universel aux multiples applications.



1 Art. n° M/33-8060M-0-01
Demi-palettes
800 x 600 x 160 mm



2 Art. n° M/33-8060E-50
Palettes export
800 x 600 x 120 mm



3 Art. n° M/33-604R
Palettes industrielles
1200 x 800 x 150 mm



4 Art. n° M/33-1208E-50
Palettes export
1200 x 800 x 130 mm



5 Art. n° M/3-203Z-0
Bac Rako
avec poignées coquille
400 x 300 x 120 mm



6 Art. n° M/3-204Z-0
Bac Rako
avec poignées coquille
400 x 300 x 220 mm

Art. n°	Dimen. d'encombrem. mm			Dimen. intérieures mm			Volume l	Poids kg	Capacité kg	Couleurs	Prix CHF (exkl. MWST)
	L	P	H	L	P	H					
1 M/33-8060M-0-01	800	600	160					6,3	400	gris	38.70
2 M/33-8060E-50	800	600	120					3,0		noir	8.70
3 M/33-604R	1200	800	150					18,0	500	rouge-brun	80.25
4 M/33-1208E-50	1200	800	130					5,0		noir	14.30
5 M/3-203Z-0	400	300	120	358	258	114	10	0,7		gris	12.90
6 M/3-204Z-0	400	300	220	358	258	217	20	1,4		gris	17.80

► Bacs RAKO Euro-normes



1 Art. n° M/3-200Z-0
Bac Rako
avec poignées coquille
600 x 400 x 120 mm



2 Art. n° M/3-201Z-0
Bac Rako
avec poignées coquille
600 x 400 x 220 mm



3 Art. n° M/3-202Z-0
Bac Rako
avec poignées coquille
600 x 400 x 325 mm



4 Art. n° M/3-309Z-0
Bac Rako
avec poignées trou
600 x 400 x 325 mm



5 Art. n° M/3-214N-1-11
Couverde à charnières
400 x 300 mm



6 Art. n° M/3-213N-1-11
Couverde à charnières
600 x 400 mm

Art. n°	Dimen. d'encombrem. mm			Dimen. intérieures mm			Volume l	Poids kg	Couleurs	Prix CHF (exkl. MWST)
	L	P	H	L	P	H				
1 M/3-200Z-0	600	400	120	552	352	114	20	1,5	gris	24.20
2 M/3-201Z-0	600	400	220	558	358	217	40	2,2	gris	31.10
3 M/3-202Z-0	600	400	325	558	358	320	60	2,7	gris	34.90
4 M/3-309Z-0	600	400	425	558	358	422	90	3,4	gris	47.80
5 M/3-214N-1-11	400	300							gris foncé rouge bleu	8.55
6 M/3-213N-1-11	600	400							gris foncé rouge bleu	11.65



1 Art. n° M/35-203
Mallette Rako
400 x 300 x 135 mm



2 Art. n° M/35-207
Mallette Rako
400 x 300 x 185 mm



3 Art. n° M/35-211
Mallette Rako
400 x 300 x 80 mm



4 Art. n° M/34-6430N-0
Bac pliable avec verrouillage
600 x 400 x 300 mm

Art. n°	Dimen. d'encombrem. mm			Volume l	Poids kg	Couleurs	Prix CHF (exkl. MWST)
	L	P	H				
1 M/35-203	400	300	135	10	1,3	gris	30.00
2 M/35-207	400	300	185	15	1,6	gris	32.10
3 M/35-211	400	300	80	5	1,2	gris bleu	28.80
4 M/34-6430N-0	600	400	300	58	2,9	gris	31.95