

maporoues & roulettes



rollen, transportieren
stapeln, lagern
sicher aufbewahren
manutention, sécurité

DESIGN 2010



MAPO S.A.
Z.I. des Larges Pièces C
Chemin Prévenoge
CH-1024 Ecublens-Lausanne VD
Tel. 021 695 02 22
Fax 021 695 02 29
ecublens@mapo.ch
www.mapo.ch

dès 2010

Roulettes Design

 40 - 75 kg



mm



kg



mm



mm



mm



mm



mm

No. art.

Roulette jumelée en plastique

- corps noir
- roues noires



Plaque

60	40	80	47x47	37x37/ 30x30	6		F360.060
75	50	100	47x47	37x37/ 30x30	6		F360.075
100	75	130	60X80	33x33	8		F360.100

Tige filetée

60	40	77				8x15	F360.061
75	50	95				8x15	F360.076
100	75	122				12x15	F360.101

Roulette jumelée en plastique avec frein

- corps noir
- roues noires



Plaque

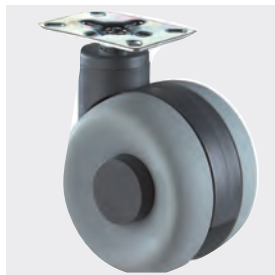
60	40	80	47x47	37x37/ 30x30	6		F361.060
75	50	100	47x47	37x37/ 30x30	6		F361.075
100	75	130	60X80	33x33	8		F361.100

Tige filetée

60	40	77				8x15	F361.061
75	50	95				8x15	F361.076
100	75	122				12x15	F361.101

Roulette jumelée en plastique

- corps noir
- roues grises



Plaque

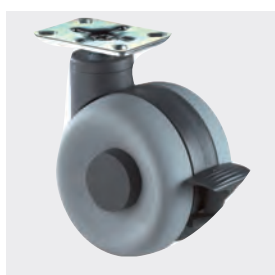
60	40	80	47x47	37x37/ 30x30	6		F362.060
75	50	100	47x47	37x37/ 30x30	6		F362.075
100	75	130	60X80	33x33	8		F362.100

Tige filetée

60	40	77				8x15	F362.061
75	50	95				8x15	F362.076
100	75	122				12x15	F362.101

Roulette jumelée en plastique avec frein

- corps noir
- roues grises



Plaque

60	40	80	47x47	37x37/ 30x30	6		F363.060
75	50	100	47x47	37x37/ 30x30	6		F363.075
100	75	130	60X80	33x33	8		F363.100

Tige filetée

60	40	77				8x15	F363.061
75	50	95				8x15	F363.076
100	75	122				12x15	F363.101

Roulette jumelée en plastique

- corps noir
- roues vertes



Plaque

60	40	80	47x47	37x37/ 30x30	6		F364.060
75	50	100	47x47	37x37/ 30x30	6		F364.075
100	75	130	60X80	33x33	8		F364.100

Tige filetée

60	40	77				8x15	F364.061
75	50	95				8x15	F364.076
100	75	122				12x15	F364.101

Roulette jumelée en plastique avec frein

- corps noir
- roues vertes



Plaque

60	40	80	47x47	37x37/ 30x30	6		F365.060
75	50	100	47x47	37x37/ 30x30	6		F365.075
100	75	130	60X80	33x33	8		F365.100

Tige filetée

60	40	77				8x15	F365.061
75	50	95				8x15	F365.076
100	75	122				12x15	F365.101

Roulettes design



mm



kg



mm



mm



mm



mm



mm

No. art.



40 - 75 kg

Plaque

60	40	80	47x47	37x37/ 30x30	6	F366.060
75	50	100	47x47	37x37/ 30x30	6	F366.075
100	75	130	60X80	33x33	8	F366.100

Tige filetée

60	40	77				8x15	F366.061
75	50	95				8x15	F366.076
100	75	122				12x15	F366.101

Plaque

60	40	80	47x47	37x37/ 30x30	6	F367.060
75	50	100	47x47	37x37/ 30x30	6	F367.075
100	75	130	60X80	33x33	8	F367.100

Tige filetée

60	40	77				8x15	F367.061
75	50	95				8x15	F367.076
100	75	122				12x15	F367.101



Roulette jumelée en plastique

- corps noir
- roues orange



Roulette jumelée en plastique avec frein

- corps noir
- roues orange



Plaque

75	50	108	47x47	37x37/ 30x30	6	F380.075
----	----	-----	-------	--------------	---	----------

Tige filetée

75	50	100				10x15	F380.076
----	----	-----	--	--	--	-------	----------

Plaque avec frein

75	50	108	47x47	37x37/ 30x30	6	F381.075
----	----	-----	-------	--------------	---	----------

Tige filetée avec frein

75	50	100				10x15	F381.076
----	----	-----	--	--	--	-------	----------



Roulette pivotante design avec et sans frein

- corps en zamak
- bandage polyuréthane noir

Plaque

75	50	108	47x47	37x37/ 30x30	6	F382.075
----	----	-----	-------	--------------	---	----------

Tige filetée

75	50	100				10x15	F382.076
----	----	-----	--	--	--	-------	----------

Plaque avec frein

75	50	108	47x47	37x37/ 30x30	6	F383.075
----	----	-----	-------	--------------	---	----------

Tige filetée avec frein

75	50	100				10x15	F383.076
----	----	-----	--	--	--	-------	----------



Roulette pivotante design avec et sans frein

- corps en zamak
- bandage polyuréthane gris

Plaque

75	50	108	47x47	37x37/ 30x30	6	F384.075
----	----	-----	-------	--------------	---	----------

Tige filetée

75	50	100				10x15	F384.076
----	----	-----	--	--	--	-------	----------

Plaque avec frein

75	50	108	47x47	37x37/ 30x30	6	F385.075
----	----	-----	-------	--------------	---	----------

Tige filetée avec frein

75	50	100				10x15	F385.076
----	----	-----	--	--	--	-------	----------



Roulette pivotante design avec et sans frein

- corps en zamak
- bandage polyuréthane rouge

Roulette design

 50 kg

						
mm	kg	mm	mm	mm	mm	mm

No. art.

Roulette jumelée Design

- corps en zamak
- bandage polyuréthane noir



Plaque

75	50	103	47x47	37x37/ 30x30	6		F370.075
----	----	-----	-------	--------------	---	--	----------

Tige filetée

75	50	98				10x15	F370.076
----	----	----	--	--	--	-------	----------

Roulette jumelée Design avec frein

- corps en zamak
- bandage polyuréthane noir



Plaque

75	50	103	47x47	37x37/ 30x30	6		F371.075
----	----	-----	-------	--------------	---	--	----------

Tige filetée

75	50	98				10x15	F371.076
----	----	----	--	--	--	-------	----------

Roulette jumelée Design

- corps en zamak
- bandage polyuréthane gris



Plaque

75	50	103	47x47	37x37/ 30x30	6		F372.075
----	----	-----	-------	--------------	---	--	----------

Tige filetée

75	50	98				10x15	F372.076
----	----	----	--	--	--	-------	----------

Roulette jumelée Design avec frein

- corps en zamak
- bandage polyuréthane gris



Plaque

75	50	103	47x47	37x37/ 30x30	6		F373.075
----	----	-----	-------	--------------	---	--	----------

Tige filetée

75	50	98				10x15	F373.076
----	----	----	--	--	--	-------	----------

Roulette jumelée Design

- corps en zamak
- bandage polyuréthane rouge



Plaque

75	50	103	47x47	37x37/ 30x30	6		F374.075
----	----	-----	-------	--------------	---	--	----------

Tige filetée

75	50	98				10x15	F374.076
----	----	----	--	--	--	-------	----------

Roulette jumelée Design avec frein

- corps en zamak
- bandage polyuréthane rouge



Plaque

75	50	103	47x47	37x37/ 30x30	6		F375.075
----	----	-----	-------	--------------	---	--	----------

Tige filetée

75	50	98				10x15	F375.076
----	----	----	--	--	--	-------	----------

Roulettes design



mm kg mm mm



mm



mm



mm

No. art.

50 - 70 kg

Plaque

60	50	86	48x48	35x35	6	F336.060
75	50	105	48x48	35x35	6	F336.075

Tige filetée

60	50	78				10x15	F336.061
75	50	96				10x15	F336.076



Roulette jumelée en plastique

- gris-argenté
- roue en polyamide
- bandage souple

Plaque

60	50	86	48x48	35x35	6	F337.060
75	50	105	48x48	35x35	6	F337.075

Tige filetée

60	50	78				10x15	F337.061
75	50	96				10x15	F337.076



Roulette jumelée en plastique avec frein

- gris-argenté
- roue en polyamide
- bandage souple

Plaque

40	50	55	48x48	35x35	6	F236.040
60	50	86	60x60	42x42	6	F236.060
75	50	105	60x60	42x42	6	F236.075
100	70	120	60x60	42x42	6	F236.100

Tige filetée

40	50	50				10x15	F236.041
60	50	78				10x15	F236.061
75	50	96				10x15	F236.076
100	70	113				12x25	F236.101



Roulette pivotante

- roulette jumelée en zamak
- gris-argenté
- bandage souple

Plaque

60	50	86	60x60	42x42	6	F237.060
75	50	105	60x60	42x42	6	F237.075
100	70	120	60x60	42x42	6	F237.100

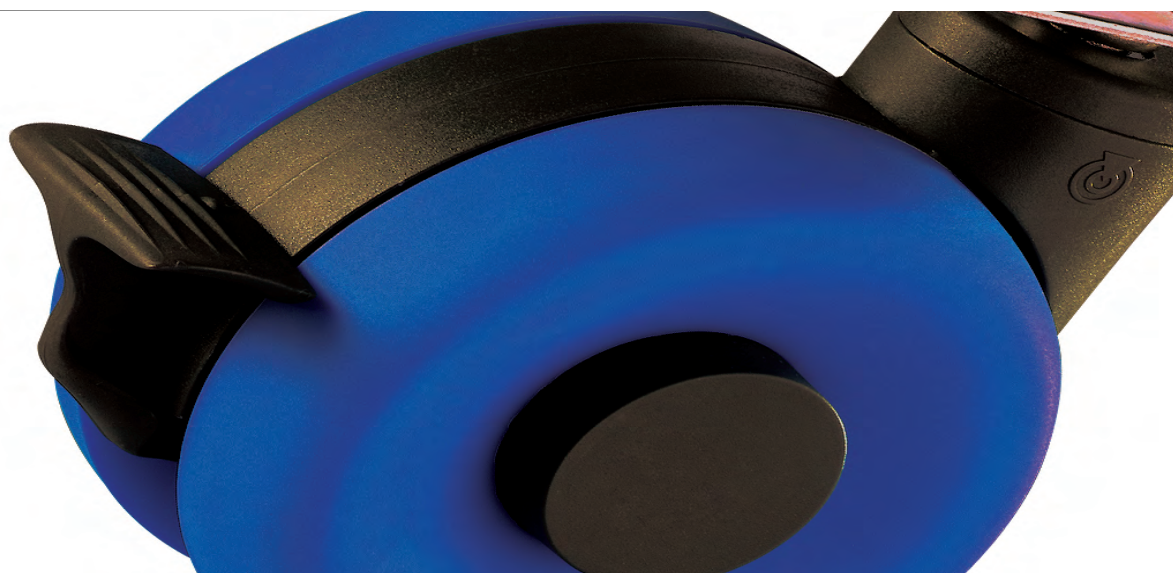
Tige filetée

60	50	78				10x15	F237.061
75	50	96				10x15	F237.076
100	70	113				12x25	F237.101



Roulette pivotante avec frein

- roulette jumelée en zamak
- gris-argenté
- bandage souple



Roulettes design

 40 - 50 kg



Description

Fourche en tôle d'acier chromé

Roulette pivotante

- roue „skating“ en plastique transparent
- roulement lisse
- plaque



50	18	40	72	54x54	40x40	6.3	26	A400.A73.050
75	23	50	103	60x60	47x47/ 37x37	6.3	38	A400.A73.075
100	25	50	123	60x60	47x47/ 37x37	6.3	39	A400.A73.100

Roulette pivotante avec frein

- roue „skating“ en plastique transparent
- roulement lisse
- plaque



50	18	40	72	54x54	40x40	6.3	26	A420.A73.050
75	23	50	103	60x60	47x47/ 37x37	6.3	38	A420.A73.075
100	25	50	123	60x60	47x47/ 37x37	6.3	39	A420.A73.100

Roulette fixe

- roue „skating“ en plastique transparent
- roulement lisse
- plaque



50	18	40	72	54x54	40x40	6.3	26	A410.A73.050
75	23	50	103	60x60	47x47/ 37x37	6.3	38	A410.A73.075
100	25	50	123	60x60	47x47/ 37x37	6.3	39	A410.A73.100

Description

Fourche en tôle d'acier noir

Roulette pivotante

- roue „skating“ en plastique transparent
- roulement lisse
- plaque



50	18	40	72	54x54	40x40	6.3	26	A500.A73.050
75	23	50	103	60x60	47x47/ 37x37	6.3	38	A500.A73.075
100	25	50	123	60x60	47x47/ 37x37	6.3	39	A500.A73.100

Roulette pivotante avec frein

- roue „skating“ en plastique transparent
- roulement lisse
- plaque



50	18	40	72	54x54	40x40	6.3	26	A520.A73.050
75	23	50	103	60x60	47x47/ 37x37	6.3	38	A520.A73.075
100	25	50	123	60x60	47x47/ 37x37	6.3	39	A520.A73.100

Roulette fixe

- roue „skating“ en plastique transparente
- roulement lisse
- plaque



50	18	40	72	54x54	40x40	6.3	26	A510.A73.050
75	23	50	103	60x60	47x47/ 37x37	6.3	38	A510.A73.075
100	25	50	123	60x60	47x47/ 37x37	6.3	39	A510.A73.100

Roulettes design | roue à gorge



80 - 250 kg

Les articles ci-après sont également livrables avec les fixations suivantes

* Indiquer le \varnothing du tube intérieur (livrable de 19 - 37.5 mm)



trou central \varnothing 12 mm et 10 mm



manchon de serrage *

100	31	80	141	77x67	61x51/ 56x45	8.5	40	C100.A84.100
125	31	90	165.5	77x67	61x51/ 56x45	8.5	37	C100.A84.125



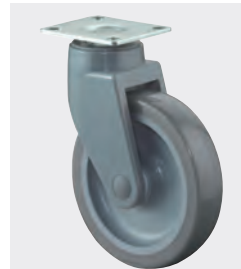
Roulette en plastique

- caoutchouc gris-bleu
- fourche plastique
- roulement à billes



Roulette en plastique avec frein

- caoutchouc gris-bleu
- fourche plastique
- roulement à billes



Roulette en plastique

- caoutchouc gris-bleu
- fourche plastique
- roulement à billes



Roulette en plastique avec frein

- caoutchouc gris-bleu
- fourche plastique
- roulement à billes

100	31	80	141	77x67	61x51/ 56x45	8.5	40	C120.A84.100
125	31	90	165.5	77x67	61x51/ 56x45	8.5	37	C120.A84.125

100	31	80	141	77x67	61x51/ 56x45	8.5	40	C100.A83.100
125	31	90	165.5	77x67	61x51/ 56x45	8.5	37	C100.A83.125

100	31	80	141	77x67	61x51/ 56x45	8.5	40	C120.A83.100
125	31	90	165.5	77x67	61x51/ 56x45	8.5	37	C120.A83.125

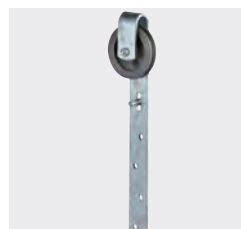
						No. art.
mm	mm	kg	mm	mm	mm	
60/50	16	30	5	5/9	M8x52	A15.060
75/61	17	40	7	10/11	M10x69	A15.075
90/74	21	50	8	11/13	M10x74	A15.090
105/89	21	70	8	11/13	M10/74	A15.105
120/100	23	100	10	12/14	M10x79	A15.120
140/116	25	150	12	14/16	M12x87	A15.140
160/136	26	250	12	14/16	M12/87	A15.160



Roue à gorge

- roue en fonte
- roulement à rouleaux avec axe

		Dim. pièce courbe	Longueur totale	pour glissière	Diamètres des trous \varnothing	No. art.
mm	mm	mm	mm	mm	mm	
60	30	25x5	246	25/6 - 35/6	6.5	A25.060
75	40	30x6	359	35/8 - 50/8	7	A25.075
90	50	35x8	419	40/10 - 55/10	9	A25.090
105	70	40x8	429	40/10 - 55/10	9	A25.105
120	100	50x8	490	45/10 - 60/10	11	A25.120
140	150	50x10	579	55/12 - 70/12	11	A25.140
160	175	55x10	589	55/12 - 70/12	11	A25.160



Roue à gorge avec support

- roue en fonte
- roulement à rouleaux

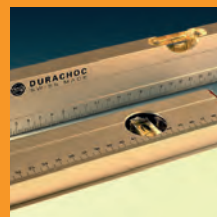
maporoues & roulettes

Des produits pour les pros - plus de 50 000 articles



rollen, transportieren
stapeln, lagern
sicher aufbewahren
manutention, sécurité

www.mapo.ch



Partout où il y a du mouvement.

Notre gamme de produits aide à rationaliser le travail, à éviter les dommages corporels occasionés par la manutention de fortes charges et à prévenir les vols. Nous avons soigneusement sélectionné chacun de nos produits en étroite collaboration avec des fournisseurs fiables basés dans différents pays. En revanche, nos niveaux d'eau sont fabriqués dans notre propre entreprise.

Ligne directe commandes::

Roue & roulettes	044 874 48 50
Manutention	044 874 48 60
Commerce spécialisé	044 874 48 40
Chariots élévateurs	056 618 71 20
Stockage	056 618 71 30
Service clientèle	056 618 71 40

> Roues & roulettes

> Manutention

> Chariots élévateurs
et transpalettes

> Technique
d'entreposage

> Technique de sécurité

> Niveaux d'eau



Siège principal, roues et roulettes,
matériel de manutention sécurité,
niveaux d'eau

MAPO AG
Europa-Strasse 12, Postfach
CH-8152 Glattbrugg ZH
Tél. 044 874 48 48
Fax 044 874 48 18
mail@mapo.ch
www.mapo.ch



Centre des chariots élévateurs et
technique d'entreposage

MAPO AG
Anglikerstrasse 41
Postfach 1267
CH-5610 Wohlen AG
Tél. 056 618 71 71
Fax 056 618 71 13
wohlen@mapo.ch
www.mapo.ch



Succursale
Swiss romande
MAPO S.A.
Z.I. des Larges Pièces C
Chemin Prévenoge
CH-1024 Ecublens-Lausanne VD
Tél. 021 695 02 22
Fax 021 695 02 29
ecublens@mapo.ch
www.mapo.ch