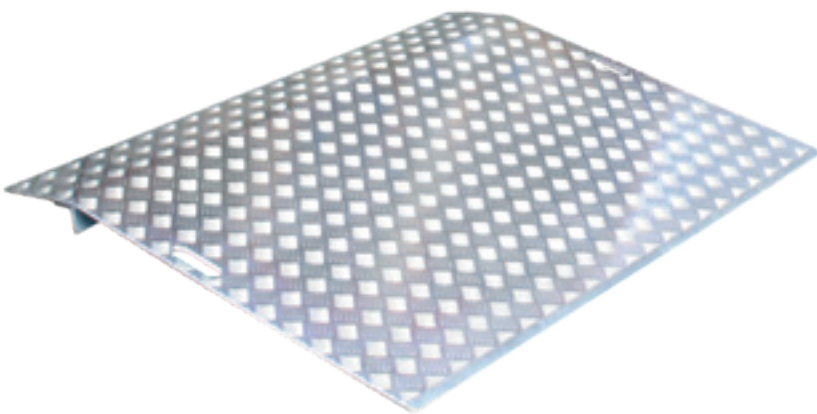




VERLADETECHNIK



Verladehilfen

Unsere Verladehilfen optimieren Ihre Logistikabläufe



Die Anbau- und Verladebrücken sowie die Verladeschienen und -stege aus Aluminium optimieren logistische Abläufe. Mit ihnen geht das Be- und Entladen von LKWs, Transportern und Waggonen reibungslos vonstatten. Die Verladehilfen gibt es in verschiedenen Größen und Tragkräften. Sicherheitsdetails, wie z.B. Gummiprofile, serienmäßige Anschlag- und Abstandhalter und Räder zum Heranfahren an den Verladeort tragen maßgeblich zur Gesunderhaltung von Mitarbeitern bei.

Aluminium - Leicht und Stark

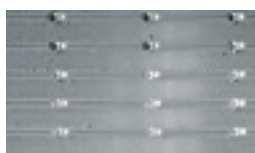
Die Spezial-Aluminium-Legierung ist 50% leichter, aber ebenso belastbar wie Stahl. Das erleichtert dem Servicepersonal das Hantieren und Bewegen der Verladehilfen. Ihre hohe Produktqualität bietet einen hohen Korrosionsschutz und beste Voraussetzungen für eine lange Lebensdauer.

Unsere Qualitäts-Oberflächen

Die Oberfläche der Aluminium Verladehilfen hat ein rutschfestes Querrillenprofil, Querrillenprofil Plus oder Quintettprofil und entspricht den empfohlenen Richtlinien für das sichere, betriebliche Transportieren.



Querrillen



Querrillen-Plus



Quintett

Um die richtige Logistikhilfe zu ermitteln, muss geklärt sein, welche Gewichte womit transportiert werden müssen und welcher Höhenunterschied bzw. Abstand zu überbrücken ist. Zur Ermittlung der erforderlichen Daten unterstützen wir Sie gerne.

UNSER TIPP

Die Neigung der Verladehilfen soll in Betriebsstellung $\pm 12.5\%$ (ca. 7°) nicht überschreiten!

Klappbare Verladestege



Artikel Nr.	Tragkraft kg	LängexBreite mm	max. Höhendifferenz	Eigengewicht kg
8.772.20	400	2000x800	600	32
8.772.26	240	2600x800	750	40
8.722.44	300	2000x(2x400)	600	2x16



Type 8 772 26 ist serienmässig mit zwei handfreundlichen Kunststoffgriffen und zwei Leichtlaufrollern ausgestattet. Auch für Type 8 772 20 erhältlich.



Der Verladesteg Type 8 772 44 kann bequem im Fahrzeug mitgeführt werden, da er geteilt und klappbar ist. So steht er bei Verladevorgängen immer zur Verfügung.

Verfahrbare Verladestege



Artikel Nr.	Tragkraft kg	LängexBreite mm	max. Höhendifferenz	Eigengewicht kg
F2007	4000	2000x750	600	46
F2010	4000	2000x1000	600	61
F2507	3400	2500x750	750	57
F2510	3400	2500x1000	750	75
F3007	2700	3000x750	900	68
F3010	2700	3000x1000	900	89
F3507	2300	3500x750	1050	79
F3510	2300	3500x1000	1050	104
F4007	1900	4000x750	1200	90
F4010	1900	4000x1000	1200	118

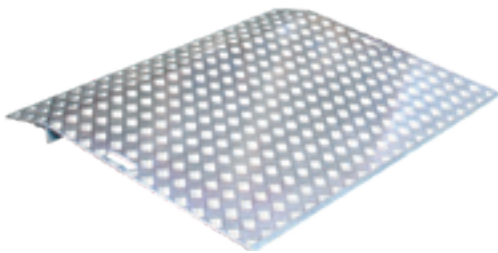


Aufgrund der serienmässig angebrachten Räder kann der Verladesteg von nur einer Person bewegt und in die Verladeposition gebracht werden.



Dank der hohen Stabilität und des einzigartigen, zweifach beweglichen Auffahrprofils, können Lasten bis zu 4000 kg effektiv und leicht verladen werden.

Leichte Verladestege



Artikel Nr.	Tragkraft kg	LängexBreite mm	max. Höhendifferenz	Eigengewicht kg
F8760	600	1000x800	170	17
F8762	600	800x1000	150	17
F8761	1000	800x1000	150	18
F8763	1000	1000x800	170	18
F8764	1000	1500x800	280	30
F8769	1000	1000x1000	170	30
F8770	1000	1200x1000	220	26
F8781	1500	800x1250	150	25
F8783	1500	1000x1250	170	30
F8784	1500	1500x1250	280	47
F8790	1500	1200x1250	220	39



Angeschrägte Auf- und Abfahrkanten gewährleisten ein problemloses Befahren z.B. mit Stapelkarren. Der Sicherheitsanschlag dient zur optimalen Positionierung.



Verladestege gleichen Höhenunterschiede von Ladebordwand zu Bordsteinen und Stufen perfekt aus – Griffaussparungen helfen beim Transport und beim Anlegen.

Variable Verladestege



Artikel Nr.	Tragkraft kg	LängexBreite mm	max. Höhendifferenz	Eigengewicht kg
F8773/10	2000	700x1000	100	16
F8773/17	2000	700x1750	100	29
F8773/20	2000	700x2000	100	33
F8773/15R	4000	700x1500	100	36
F8773/17R	4000	700x1750	100	42
F8773/20R	4000	700x2000	100	48



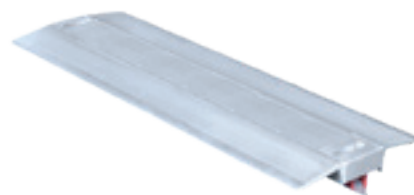
Diese variablen Verladestege können platzsparend in der Warenannahme untergebracht werden und überbrücken Höhenunterschiede bis zu 100 mm.



Je nach Größe des Verladestegs ist an der Unterseite mittig oder durchgängig ein Sicherheitsanschlag angebracht. Er sorgt für ein sicheres und optimales Anlegen.

Mobile Verladebrücken

Artikel Nr.	Tragkraft kg	LängexBreite mm	max. Höhendifferenz	Zwischenabstand mm	Eigengewicht kg
F720501	4000	520x1500	+/-70	190-290	29
F720502	4000	520x1750	+/-70	190-290	34
F720503	4000	520x2000	+/-70	190-290	39
F721001	4000	590x1500	+/-80	260-360	32
F721002	4000	590x1750	+/-80	260-360	37
F721003	4000	590x2000	+/-80	260-360	43
F721501	4000	690x1500	+/-90	360-460	34
F721502	4000	690x1750	+/-90	360-460	41
F721503	4000	690x2000	+/-90	360-460	47



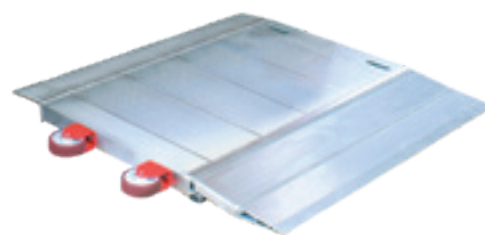
Die Verladebrücken liegen immer sicher an: An der Unterseite angebrachte Abstandhalter erleichtern das Anlegen und verhindern ein Verrutschen.



Mittels der Griffaussparung und des Nylon-/Polyurethanrads ist die Brücke leicht an den Verladeort zu verfahren. Das spart Zeit und Muskelkraft.

Hochkant verfahrbare Verladebrücken

Artikel Nr.	Tragkraft kg	LängexBreite mm	max. Höhendifferenz	Eigengewicht kg
F7005	5000	1300x1250	0-160	52
F7010	5000	1300x1500	0-160	62
F7025	4500	1560x1250	0-190	61
F7030	4500	1560x1500	0-190	72
F7035	4300	1760x1250	0-220	67
F7040	4300	1760x1500	0-220	79
F7045	4000	1960x1250	0-240	73
F7050	4000	1960x1500	0-240	86



Das Gummiprofil an der Auflagekante sichert die Verladebrücke gegen ein Verrutschen und dient der Lärmdämmung. Bis 1500 mm Länge sind Staplertaschen als Zubehör möglich.



Das einzigartige, zweifach bewegliche Auffahrprofil gleicht Unebenheiten an Rampen perfekt aus. So können Lasten bis 5000 kg reibungslos verladen werden.

Liegend verfahrbare Verladebrücken



Artikel Nr.	Tragkraft kg	LängexBreite mm	max. Höhendifferenz	Eigengewicht kg
F1515	4500	1500x1500	0-190	91
F1517	4700	1500x1750	0-190	104
F1520	5000	1500x2000	0-190	117
F2015	4000	2000x1500	0-250	115
F2017	4200	2000x1750	0-250	132
F2020	4500	2000x2000	0-250	149
F2515	3500	2500x1500	0-310	139
F2517	3700	2500x1750	0-310	160
F2520	4000	2500x2000	0-310	181
F3015	3000	3000x1500	0-370	163
F3017	3200	3000x1750	0-370	188
F3020	3500	3000x2000	0-370	213
F3515	2500	3500x1500	0-430	187
F3517	2700	3500x1750	0-430	216
F3520	3000	3500x2000	0-430	245



Mit dem Ankip- bzw. Fahrbügel und den seitlich angebrachten Rädern lässt sich diese grosse, mobile Verladebrücke von nur einer Person leicht manövrieren.



Diese Verladebrücke ist der perfekte Helfer, wenn es keine fest installierten Verladehilfen für das Be- und Entladen gibt sowie Flexibilität gewährleistet sein muss.

Seitenverschiebbare Anbaubrücken



Artikel Nr.	Tragkraft kg	LängexBreite mm	max. Höhendifferenz	Eigengewicht kg
F6515	4000	650x1500	+/-90	34
F6517	4000	650x1750	+/-90	40
F6520	4000	650x2000	+/-90	46
F7515	4000	750x1500	+/-100	38
F7517	4000	750x1750	+/-100	45
F7520	4000	750x2000	+/-100	51
F9515	4000	950x1500	+/-125	46
F9517	4000	950x1750	+/-125	54
F9520	4000	950x2000	+/-125	62



Schnell einsatzbereit: Diese Anbaubrücke ist in die an der Rampe angeschraubte oder angeschweisste Profilschiene eingehängt und seitenverschiebbar



In der senkrechten Parkposition ist die Brücke automatisch gesichert – mit einem Bedienhebel wird sie entriegelt und bequem herabgelassen.

Seitenverschiebbare Anbaubrücken

Artikel Nr.	Tragkraft kg	LängxBreite mm	max. Höhendifferenz	Eigengewicht kg
F8860/6515	4000	650x1500	+/-90	46
F8860/6517	4500	650x1750	+/-90	52
F8860/6520	5000	650x2000	+/-90	58
F8860/7515	4000	750x1500	+/-100	50
F8860/7517	4500	750x1750	+/-100	57
F8860/7520	5000	750x2000	+/-100	63
F8860/9515	4000	950x1500	+/-125	58
F8860/9517	4500	950x1750	+/-125	66
F8860/9520	5000	950x2000	+/-125	74



Alle Typen sind mit einer automatischen Sicherung ausgestattet, die in der senkrechten Position aktiviert und mittels Fusshebel kontrolliert entriegelt wird.



Perfekte Logistiklösungen: Damit die Anbaubrücken in die optimale Verladeposition gebracht werden können, sind sie mit Kugellagern und Scharnieren bestückt.

Optionales Zubehör und Andockhilfen

STAPLERTASCHEN

ermöglichen einen schnellen Transport zum Einsatzort, versenkbar (optional)

Type F 9019002
für **Type F 720501**
bis **Type F 721503**

und für **Type F 7005**
bis **Type F 7010**



OBEN OFFENE, FEUERVERZINKTE PROFILSCHIENE

für seitenverschiebbare Verladebrücken (S. 188) mit Standard-Sicherheitsverriegelung

Type F 6016515
zum Anschrauben

Type F 6016516
zum Anschweißen



OBEN GESCHLOSSENE, FEUERVERZINKTE PROFILSCHIENE

für kugelgelagerte, leicht verschiebbare Anbaubrücken mit und ohne Federausgleich – besonders belastbar mit hoher Lebensdauer, wartungs- und verschleissarm.
Für die Anbaubrücken F8860/ S. 188

Type F 6038861 zum Anschweißen

Type F 6038862 zum Anschrauben

